

O Pazo de Baladrón (1945-1955) reflicte a construción tradicional dos pazos galegos respectando a contorna. Está situado na beira do río Tambre en pleno Camiño cara a Fisterra e Muxía. No seu recinto consérvanse pombais e varios hórreos. En Ponte Maceira atopamos tamén a Ponte Vella e un conxunto de construcións de interese e elementos etnográficos moi destacados e singulares. No ano 2019 Ponte Maceira foi proclamada un dos "**Pueblos más bonitos de España**", a primeira en ser recoñecida na Provincia de A Coruña.

O Pazo de Albariña, a cabalo entre o estilo medieval e posteriores, destaca polo seu antigo torreón moi marcado e con grosos muros. No seu gran xardín delimitado por muros, sobresa a curiosa colección de pías recollida da terra de Barcala, ademais de un pombal e dous hórreos. Nos últimos anos incorporouse ao edificio unha galería e outras reformas. A lenda de Munia e Bernaldo asóciase a este pazo e a esta zona do río Tambre.

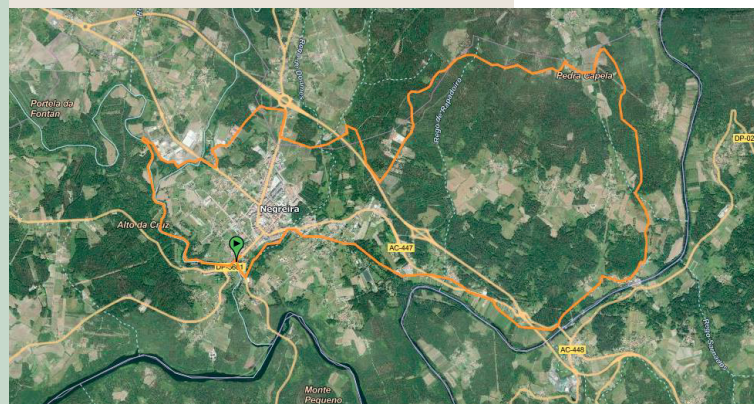
O Pazo do Cotón está situado no núcleo orixinal da vila. Diversas teorías sitúan a súa orixe nunha fortaleza medieval, mais o edificio actual sitúase entre os séculos XVII e XX. Destaca a súa tripla arcada, baixo a que transcorría o **Camiño Real** e segue o **Camiño de Santiago a Fisterra e Muxía**, e sobre a que se sostén un salón que comunica o pazo coa Capela de San Mauro (S XVIII). As torres cilíndricas que sobresaen nos ángulos do edificio principal recordan funcións defensivas de outro tempo. Neste conxunto destacan espazos como a escaleira barroca do corpo central, a galería de pedra, un paseo solaina de grandes piares e muros almeados, o patio de armas e inmensos xardíns con interese botánico, ademais dos 12 brasóns que se poden ver por todo o pazo.

Recoméndase facer a ruta os domingos, xa que en Negreira celébrase unha feira nas inmediacións do Pazo do Cotón con produtos téxtiles e de alimentación con gran ambiente.



- TEMPO APROX. 4 HORAS
- DISTANCIA 15,5 KM
- DIFICULTADE MEDIA
- PERCORRIDO CIRCULAR
- SAÍDA/CHEGADA CAMPO DA FEIRA
- ALTITUDE MÁXIMA: 345 M
- ALTITUDE MÍNIMA: 143 M
- APTA PARA FAMILIAS

URXENCIAS SANITARIAS: 061
 URXENCIAS: 112
 GARDA CIVIL: 981 8850 01
 CONCELLO DE NEGREIRA: 981 88 52 50



CONCELLO DE NEGREIRA



MAPA TURÍSTICO DE NEGREIRA



wikiloc
MAPA RUTA



#DESCUBRENEGREIRA



RUTA DOS TRES PAZOS

PAZO DO COTÓN PAZO DE BALADRÓN PAZO DE ALBARIÑA

SENDEIRISMO



RUTA CIRCULAR VISITANDO OS TRES PAZOS MÁIS SIGNIFICATIVOS DE NEGREIRA
www.concellodenegreira.gal

